

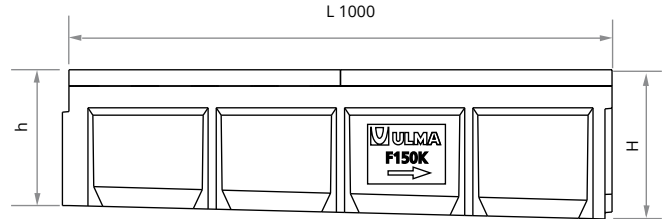
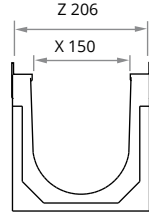
Clase de carga hasta F900  
Norma EN-1433

# F150



Canal de Hormigón Polímero tipo ULMA, modelo F150, ancho exterior 206 mm., ancho interior de 150 mm. y con alturas exteriores disponibles entre 145 y 370 mm., con posibilidad de instalación en pendiente continua de 2,5%, pendiente en cascada o pendiente mixta, para recogida de aguas pluviales, en módulos de 1 ML de longitud, fijación de seguridad en 8 puntos por ML. Perfiles de acero galvanizado\* para protección lateral.

\* Disponible también con marco de fundición



## CANALES

Código canal	L mm	Altura mm		Ancho canal mm		Ø Diám. Salida* mm		Sección hidráulica cm²	Unidades x pallet	Peso Kg	Qref l/s
		h	H	Z	X	Vertical	Horizontal				
F150K01M	500	145	145	212	150	-	-	120	-	14,1	-
F150K02	1000	145	170	206	150	-	-	155	-	28,3	-
F150K03	1000	170	195	206	150	-	-	190	-	30,4	-
F150K04	1000	195	220	206	150	-	-	230	-	32,5	-
F150K00R	1000	220	220	206	160	160	-	230	45	29,4	11,59
F150K05	1000	220	245	206	150	-	-	265	-	34,6	-
F150K06	1000	245	270	206	150	-	-	305	-	36,7	-
F150K10R	1000	270	270	206	150	160	-	305	36	33,4	17,83
F150K07	1000	270	295	206	150	-	-	340	-	38,8	-
F150K08	1000	295	320	206	150	-	-	375	-	40,8	-
F150K20R	1000	320	320	206	150	160	160	375	27	41,5	41,49
F150K09	1000	320	345	206	150	-	-	410	-	42,9	-
F150K10	1000	345	370	206	150	-	-	457	-	45,0	-
F150K30R	1000	370	370	206	150	160	-	457	27	43,9	33,26

\* Salidas verticales y horizontales bajo pedido

## REJILLAS

Nervada normal y antitacón



Nervada



Ciega



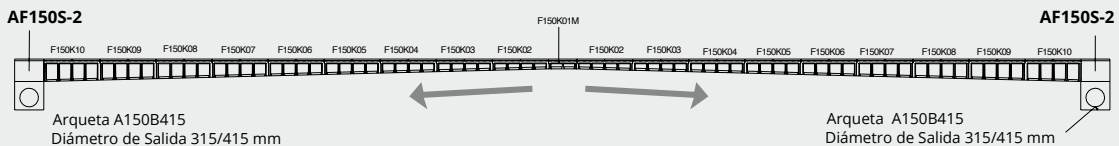
Material	Diseño	Clase carga	Código	L mm	Ancho mm	Abertura mm	Peso Kg	Código	Uds ml
FUNDICIÓN	NERVADA	D400	FNX150FTDM	500	195	13,75	6,2	TF1023 + TP	8 + 8
	NERVADA ANTITACÓN	D400	FNHX150FTDM	500	195	8	6,3	TF1023 + TP	8 + 8
	NERVADA	E600	FNX150FTEM	500	195	19	7,0	TF1023 + TP	8 + 8
	NERVADA	F900	FNX150FTFM	500	195	19	7,3	TF1023 + TP	8 + 8
	NERVADA ANTITACÓN	F900	FNHX150FTFM	500	195	8	8,5	TF1023 + TP	8 + 8
	CIEGA	F900	FC150FTFM	500	195	-	12,2	TF1023 + TP	8 + 8
FUNDICIÓN INOXIDABLE	NERVADA	D400	FIN150FTDM	500	195	25	8,9	TFX1020	8

## SISTEMA DE FIJACIÓN

8 tornillos por metro lineal



## PENDIENTE CONTINUA DE 2,5%



**PRIMER CANAL DE HORMIGÓN POLÍMERO EN EL MERCADO CON PENDIENTE INCORPORADA DE 2,5%**

- Gran capacidad hidráulica
- Efecto autolimpiante
- Mantenimiento reducido

# F150

## ARQUETAS

	Código	L mm	Altura mm	Ancho mm	Salidas Laterales Ø mm	Salida Frontal Ø mm	Nº de cuerpos	Peso Kg
AF150	AF150-2	500	402	206	160/200	-	1	33,3
AF150S+A150B	AF150S-2 + A150B415	500	918**	206	315/415	-	2	73,2
	AF150 *	500	350	206	160	110	1	24,9
	AF150S + A150B **	500	655**	206	160	110	2	46,9

\*Disponible hasta altura 320mm

\*\*Posibilidad de aumentar la altura de la arqueta incorporando un cuerpo intermedio

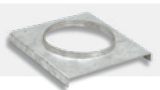
## CESTILLO

	Código**
	-
	C150
	-
	C150

\*\* Aplicable únicamente en caso de instalar 2 cuerpos de arqueta

## TAPAS ABIERTAS

Canal	Código	Ø mm
F150K00R	T150K00A	160
F150K10R	T150K10A	160
F150K20R	T150K20A	160
F150K30R	T150K30A	160



## TAPAS CERRADAS

Código
T150K00C
T150K10C
T150K20C
T150K30C



## CALCE

Código	
CE150	

Para instalar en los cambios de altura con pendiente en cascada

## DISPOSICIÓN PENDIENTE

