

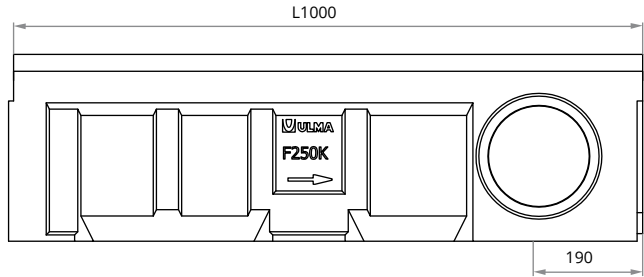
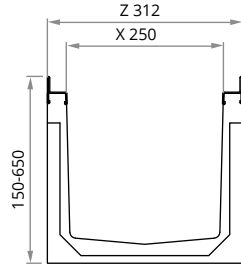
Clase de carga hasta F900
Norma EN-1433

F250



Canal de Hormigón Polímero tipo ULMA, modelo F250, ancho exterior 312mm, ancho interior 250mm, con posibilidad de instalación en pendiente continua de 2,5%, pendiente en cascada o pendiente mixta y alturas exteriores disponibles entre 150mm y 650mm, para recogida de aguas pluviales, en módulos de 1 ML de longitud, perfiles de acero galvanizado* para protección lateral, fijación de seguridad en 8 puntos por ML.

* Disponible también con marco de fundición

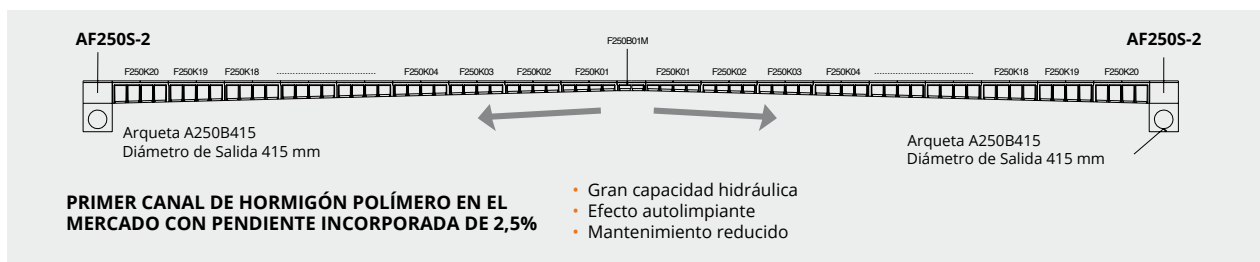


CANALES

Código canal	L mm	Altura mm		Ancho canal mm		Ø Diám. Salida* mm		Sección hidráulica cm ²	Unidades x pallet	Peso Kg	Qref l/s
		h	H	Z	X	Vertical	Horizontal				
F250K01RM	500	150	150	312	250	-	-	220	*	19,8	-
F250K01	1000	150	175	312	250	-	-	280	*	34,4	-
F250K02	1000	175	200	312	250	-	-	340	*	38,1	-
F250K03	1000	200	225	312	250	-	-	400	*	40,7	-
F250K04	1000	225	250	312	250	-	-	460	*	42,3	-
F250K05	1000	250	275	312	250	-	-	520	*	44,3	-
F250K06	1000	275	300	312	250	-	-	580	*	46,8	-
F250K00R	1000	300	300	312	250	250	-	580	28	47,1	38,57
F250K07	1000	300	325	312	250	-	-	640	*	48,2	-
F250K08	1000	325	350	312	250	-	-	700	*	52,8	-
F250K10R	1000	350	350	312	250	250	-	700	28	49,6	51,52
F250K09	1000	350	375	312	250	-	-	760	*	55,1	-
F250K10	1000	375	400	312	250	-	-	820	*	57,7	-
F250K20R	1000	400	400	312	250	250	-	820	21	55,0	65,68
F250K11	1000	400	425	312	250	-	-	870	*	69,6	-
F250K12	1000	425	450	312	250	-	-	930	*	73,3	-
F250K30R	1000	450	450	312	250	-	-	935	14	63,2	80,98
F250K13	1000	450	475	312	250	-	-	985	*	77,5	-
F250K14	1000	475	500	312	250	-	-	1045	*	79,8	-
F250K15	1000	500	525	312	250	-	-	1100	*	83,7	-
F250K16	1000	525	550	312	250	-	-	1160	*	87,9	-
F250K17	1000	550	575	312	250	-	-	1215	*	90,0	-
F250K18	1000	575	600	312	250	-	-	1270	*	94,2	-
F250K19	1000	600	625	312	250	-	-	1320	*	98,4	-
F250K20	1000	625	650	312	250	-	-	1380	*	103,6	-
F250K40R	1000	650	650	312	250	250	-	1383	8	91,1	151,7

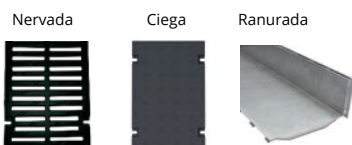
* Salidas verticales bajo pedido

PENDIENTE CONTINUA DE 2,5%



F250

REJILLAS



Material	Diseño	Clase carga	Código	L mm	Ancho mm	Abertura mm	Peso Kg
FUNDICIÓN	NERVADA	C250	FNX250FTCM	500	301	13,75	11,3
	NERVADA	D400	FNX250FTDM	500	301	13,75	13,2
	NERVADA	F900	FNX250FTFM	500	301	19	20,4
	CIEGA	F900	FC250FTFM	500	301	-	23,9
AC. GALVANIZADO	RANURADA	D400	GRL250FOD	1000	301	18 / H150	22,9

SISTEMA DE FIJACIÓN

8 tornillos por metro lineal



Código	Uds ml
TF1023 + TP	8 + 8
TF1023 + TP	8 + 8
TF1023 + TP	8 + 8
TF1023 + TP	8 + 8
(1)	(1)

(1) Fijación sin tornillos

ARQUETAS



Código	L mm	Altura mm	Ancho mm	Salidas Laterales Ø mm	Salida Frontal Ø mm	Nº de cuerpos	Peso Kg
AF250*	500	400	316	160/200	-	1	38,6
AF250-65	500	680	312	415	-	1	67,4
AF250S + A250B**	500	750*	316	160/200	-	2	88,8
AF250S - 65 + A250B415	500	1183*	316	415	200	2	133,7
F250K40RS + A250B415	1000	1155	316	415	200	2	116,5

*Posibilidad de aumentar la altura de la arqueta incorporando un cuerpo intermedio

** Disponible hasta altura 400 mm

CESTILLO

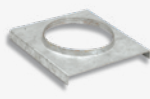


Código**
C250

** Aplicable únicamente en caso de instalar 2 cuerpos de arqueta

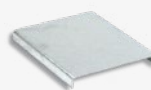
TAPAS ABIERTAS

Canal	Código	Ø mm
F250K00R	T250K00A	200
F250K10R	T250K10A	200
F250K20R	T250K20A	200
F250K30R	T250K30A	200
F250K40R	T250K40A	200



TAPAS CERRADAS

Código
T250K00C
T250K10C
T250K20C
T250K30C
T250K40C



CALCE

Código
CE250



Para instalar en los cambios de altura con pendiente en cascada

DISPOSICIÓN PENDIENTE

