

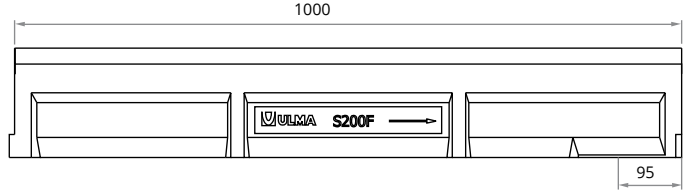
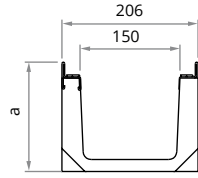
Clase de carga hasta F900  
Norma EN-1433

# S200



Canal de Hormigón Polímero tipo ULMA, modelo S200, ancho exterior 206mm, ancho interior 150mm y altura exterior entre 102mm y 162mm, para recogida de aguas pluviales, en módulos de 1 ML de longitud, perfiles de acero galvanizado\* para protección lateral, fijación de seguridad en 8 puntos por ML.

\* Disponible también con marco de fundición



## CANALES

Código canal	L mm	Altura total mm	Ancho canal mm		Ø Diám. Salida* mm		Sección hidráulica cm²	Unidades x pallet	Peso Kg	Qref l/s
			Exterior	Interior	Vertical	Horizontal				
S200F	1000	162	206	150	160	-	180	40	21,5	7,68
SM200F	1000	102	206	150	160	-	88	60	18,4	2,52

\* Salidas verticales bajo pedido

## REJILLAS



Material	Diseño	Clase carga	Código	L mm	Ancho mm	Abertura mm	Peso Kg	Código	Uds ml
FUNDICIÓN	NERVADA	D400	FNX150FTDM	500	195	13,75	6,2	TF1023 + TP	8 + 8
	NERVADA ANTITACÓN	D400	FNHX150FTDM	500	195	8	6,4	TF1023 + TP	8 + 8
	NERVADA	E600	FNX150FTEM	500	195	19	7,0	TF1023 + TP	8 + 8
	NERVADA	F900	FNX150FTFM	500	195	19	7,3	TF1023 + TP	8 + 8
	NERVADA ANTITACON	F900	FNHX150FTFM	500	195	8	8,5	TF1023 + TP	8 + 8
FUNDICIÓN INOXIDABLE	CIEGA	F900	FC150FTFM	500	195	-	12,2	TF1023 + TP	8 + 8
	NERVADA	D400	FIN150FTDM	500	195	25	9,9	TFX1020	8

## SISTEMA DE FIJACIÓN

8 tornillos por metro lineal



## ARQUETA



Código	L mm	Altura mm	Ancho mm	Salidas Laterales Ø mm	Salida Frontal Ø mm	Nº de cuerpos	Peso Kg
AS200F	500	400	206	160/200	-	1	29,6

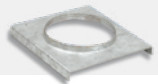
## CESTILLO



Código
CSELF200

## TAPAS ABIERTAS

Código	Ø mm
TSELF200KA	110



## TAPAS CERRADAS

Código
TSELF200KC
TSM200

