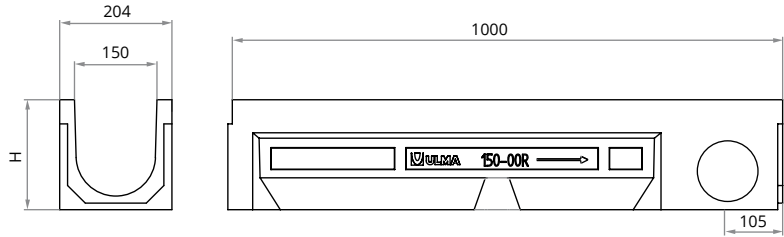


Clase de carga hasta C250
Norma EN-1433

U150



Canal de Hormigón Polímero tipo ULMA, modelo U150, ancho exterior 204mm, ancho interior 150mm y con alturas exteriores disponibles entre 200mm y 300mm, con posibilidad de instalación en pendiente tipo cascada, para recogida de aguas pluviales, en módulos de 1 ML de longitud, cancela de seguridad CS150 y tornillería correspondiente.

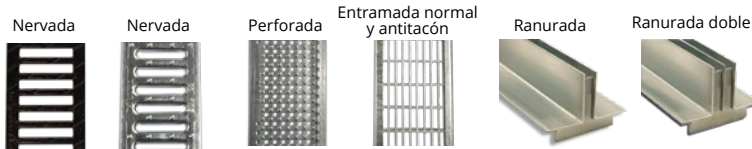


CANALES

Código canal	L mm	Altura total mm	Ancho canal mm		Ø Diám. Salida* mm		Sección hidráulica cm ²	Unidades x pallet	Peso Kg	Qref l/s
			Exterior	Interior	Vertical	Horizontal				
U150.00R	1000	200	204	150	160	110	230	45	25,5	11,8
U150.10R	1000	250	204	150	160	-	305	36	31,3	18,1
U150.20R	1000	300	204	150	160	-	380	27	36,0	25,3

* Salidas verticales y horizontales bajo pedido

REJILLAS



Material	Diseño	Clase carga	Código	L mm	Ancho mm	Espesor mm	Abertura mm	Peso Kg
FUNDICIÓN	NERVADA	B125	FNX150UCBM	500	200	200	200	4,0
	NERVADA	C250	FNX150UCCM	500	200	5	13,75	4,4
AC. GALVANIZADO	NERVADA*	A15	GN150UCA	1000	200	3	8	3,4
	PERFORADA	A15	GP150UCA	1000	200	3	Ø5	4,2
	ENTRAMADA*	B125	GEX150UCB33	1000	200	2	30 x 30	5,0
	ENTRAMADA ANTITACÓN*	B125	GEHX150UCB	1000	200	2	30 x 10	6,2
	RANURADA*	C250	GR150UOC	1000	200	70	15	6,2
	RANURADA DOBLE*	C250	GDR150UOC	1000	200	70	2 x 12	7,0
INOXIDABLE	PERFORADA	A15	IP150UCA	1000	200	3	Ø5	4,4

*Gama disponible en acero inoxidable, consultar diseño

SISTEMA DE FIJACIÓN



Código	Uds ml
TEF860 + CS150	2 + 2
TEF860 + CS150	2 + 2
(1) TNPC870 + CS150	2 + 2
TNPC870 + CS150	2 + 2
TEF860 + CS150	2 + 2
TEF860 + CS150	2 + 2
(2)	(2)
(2)	(2)
TXNPC870 + CS150INOX	2 + 2

(1) Fijación por presión, sin tornillo.
(2) Apoyada

ARQUETA



Código	L mm	Altura mm	Ancho mm	Salidas Laterales Ø mm	Salida Frontal Ø mm	Nº de cuerpos	Peso Kg
AU150	500	328	204	160	110	1	21,9
AU150S + A150B	500	633*	204	160	110	2	47,0

*Posibilidad de aumentar la altura de la arqueta incorporando un cuerpo intermedio

CESTILLO

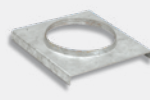


Código**
C150

** Aplicable únicamente en caso de instalar 2 cuerpos de arqueta

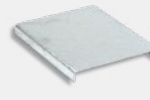
TAPAS ABIERTAS

Canal	Código	Ø mm
U150.00R	T150U00A	160
U150.10R	T150U10A	160
U150.20R	T150U20A	160



TAPAS CERRADAS

Código
T150U00C
T150U10C
T150U20C



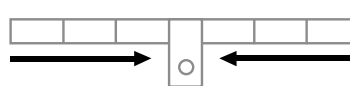
CALCE

Código
CE150

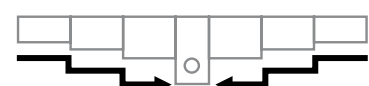


Para instalar en los cambios de altura con pendiente en cascada.

DISPOSICIÓN PENDIENTE



SIN PENDIENTE



PENDIENTE EN CASCADA