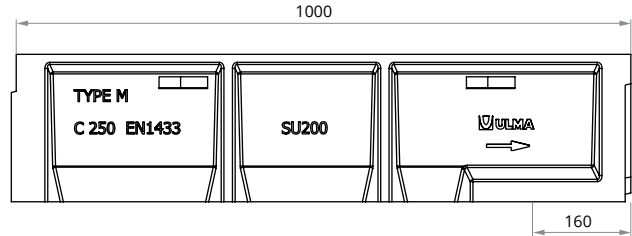
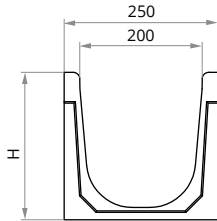


Clase de carga hasta C250
Norma EN-1433

U200



Canal de Hormigón Polímero tipo ULMA, modelo U200, con borde redondeado, ancho exterior 250mm, ancho interior 200mm, con posibilidad de pendiente en cascada, y con alturas exteriores disponibles entre 240mm y 390mm, para recogida de aguas pluviales, en módulos de 1 ML de longitud, cancela de seguridad CS200 y tornillería correspondiente.

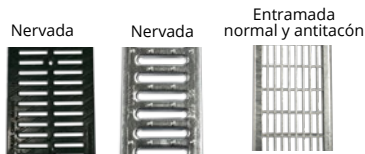


CANALES

Código canal	L mm	Altura total mm	Ancho canal mm		Ø Diám. Salida* mm		Sección hidráulica cm ²	Unidades x pallet	Peso Kg	Qref l/s
			Exterior	Interior	Vertical	Horizontal				
SU200.00R	1000	240	250	200	200	-	385	28	31,9	22,70
SU200.10R	1000	290	250	200	200	-	465	28	35,8	30,46
SU200.20R	1000	340	250	200	200	-	540	21	42,1	38,67
SU200.30R	1000	390	250	200	200	-	620	21	47,6	48,19

* Salidas verticales bajo pedido

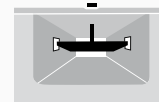
REJILLAS



Material	Diseño	Clase carga	Código	L mm	Ancho mm	Espesor mm	Abertura mm	Peso Kg
FUNDICIÓN	NERVADA	C250	FNX200UCCM	500	250	6	10	6,7
	NERVADA	A15	GN200UCA	1000	250	4	8,5	5,2
	ENTRAMADA	B125	GEX200UCB33	1000	250	2,5	30 x 30	8,0
	ENTRAMADA ANTITACÓN	B125	GEHX200UCB	1000	250	2,2	30 x 10	9,5
	RANURADA	C250	GR200UOC	1000	250	70	15	7,9
	RANURADA	C250	GDR200UOC	1000	250	70	2 x 12	7,9

SISTEMA DE FIJACIÓN

Con cancela y dos tornillos



Código	Uds ml
TEF1060 + CS200	2 + 2
TEF1060 + CS200	2 + 2
TEF1060 + CS200	2 + 2
TEF1060 + CS200	2 + 2
(1)	(1)
(1)	(1)

(1) Fijación por presión, sin tornillos

ARQUETA



Código	L mm	Altura mm	Ancho mm	Salidas Laterales Ø mm	Salida Frontal Ø mm	Nº de cuerpos	Peso Kg
AU200*	500	338	260	160/200	-	1	23,2
AU200S + A200B*	500	680**	260	160/200	-	2	48,3

* Arquetas disponibles únicamente hasta altura 340mm - SU200.20R

**Posibilidad de aumentar la altura de la arqueta incorporando un cuerpo intermedio

CESTILLO

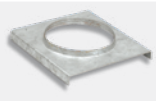


Código*
C200

* Aplicable únicamente en caso de instalar 2 cuerpos de arqueta

TAPAS ABIERTAS

Canal	Código	Ø mm
SU200.00R	T200SU00A	200
SU200.10R	T200SU10A	200
SU200.20R	T200SU20A	200
SU200.30R	T200SU30A	200



TAPAS CERRADAS

Código
T200SU00C
T200SU10C
T200SU20C
T200SU30C



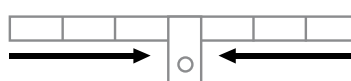
CALCE

Código
CE200

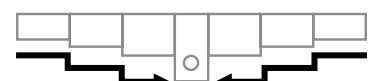


Para instalar en los cambios de altura con pendiente en cascada.

DISPOSICIÓN PENDIENTE



SIN PENDIENTE



PENDIENTE EN CASCAIDA